

Calais Port 2015



La **Société des Ports du Déroit** (SPD) est la structure spécialement créée pour financer, construire et entretenir pendant 50 ans Calais Port 2015.

La SPD associe la **Caisse des Dépôts et Consignations**, **Meridiam** (qui détiennent à parité 80 % du capital social de l'entreprise) ainsi que la **CCI Hauts-de-France** et le **Grand Port Maritime de Dunkerque**. Elle a bouclé le financement du projet en juillet 2015 et a lancé sa réalisation au terme d'un appel d'offres remporté par un consortium regroupant des entités des groupes **Bouygues**, **Spie batignolles** et **Jan de Nul**.

“ **En janvier 2021, la Société des Ports du Déroit** mettra à disposition du **Port Boulogne Calais** un formidable outil portuaire aux multiples retombées à la fois locales, régionales, nationales et européennes.

Destiné à renforcer le rôle de hub européen passagers et marchandises du port, et à permettre son adaptation à l'évolution des mobilités et des échanges tout au long du 21^{ème} siècle, Calais Port 2015 s'inscrit dans la politique de développement de la façade maritime de la **Région Hauts-de-France**. ”

Laurent Devulder,

Directeur Général de la Société des Ports du Déroit

Calais Port 2015

“ Un chantier majeur pour toute une région, au carrefour de l'Europe. ”



Cofinancé par l'Union européenne
Le mécanisme pour l'interconnexion en Europe

CALAIS PORT 2015 : UN CHANTIER D'AMPLEUR EUROPÉENNE POUR UNE AVANCÉE HISTORIQUE SUR LA MER...



Le Xbloc® est un bloc en béton d'une grande fiabilité dans la structure des digues. Il sera l'élément emblématique du chantier. D'un design très étudié, les Xblocs® utilisés sur le chantier pourront atteindre près de 4 mètres de haut.

LES OBJECTIFS :

- Accompagner et soutenir **l'accroissement des différents trafics**.
- Accueillir **les futures générations de ferries** (jusqu'à 240 mètres, pour 213 mètres actuellement).
- Renforcer **le développement de solutions intermodales** (rail, route et mer).
- Optimiser **la fluidité des circulations et le temps de passage des zones de contrôle**.
- Anticiper **les effets à long terme du changement climatique** et préserver **la biodiversité aux abords du projet**.
- Prévoir **la réalisation de postes d'accostage supplémentaires** au-delà des 3 premiers.

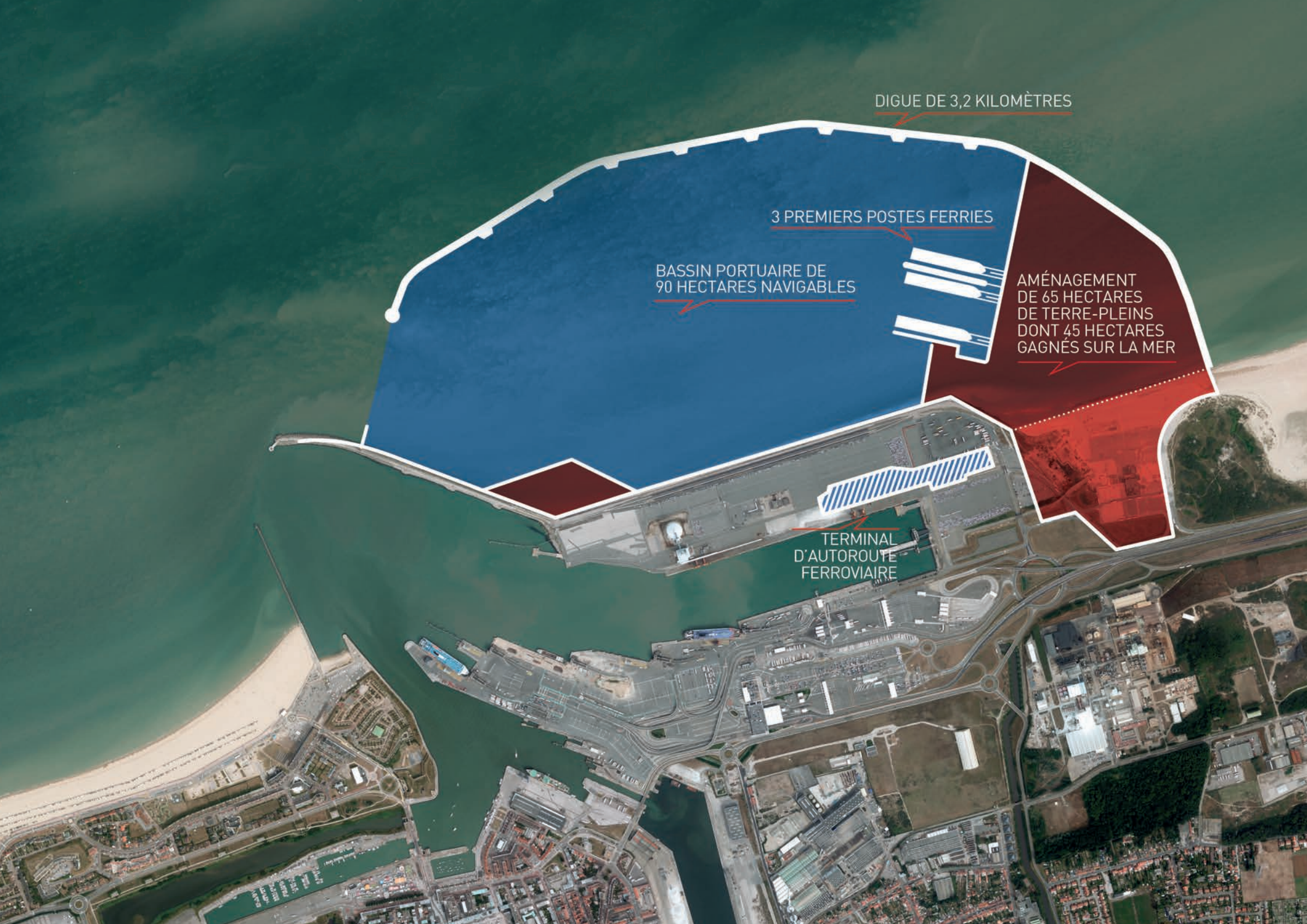
DIGUE DE 3,2 KILOMÈTRES

3 PREMIERS POSTES FERRIES

BASSIN PORTUAIRE DE
90 HECTARES NAVIGABLES

AMÉNAGEMENT
DE 65 HECTARES
DE TERRE-PLEINS
DONT 45 HECTARES
GAGNÉS SUR LA MER

TERMINAL
D'AUTOROUTE
FERROVIAIRE



HISTORIQUE / DATES CLÉS :

> 2003

Initialisation du projet d'extension par la CCI de Calais avec l'État.

> 2007

Prise de compétence de la Région pour les ports de Boulogne-sur-Mer et Calais et décision de soutien du projet Calais Port 2015.

> 2010

Débat public conduit par la Région concluant à « un projet indispensable ».

> 2010-2011

Études techniques et d'impact préliminaires.

> 2012

Lancement de la procédure pour une nouvelle Délégation de Service Public par la Région Nord-Pas de Calais pour l'exploitation des ports de Boulogne-sur-Mer et Calais incluant la réalisation de Calais Port 2015.

> 19 février 2015

Signature du contrat de concession, du contrat de subdélégation et des contrats industriels.

> 3 mars 2015

Démarrage des études détaillées d'infrastructure et des sondages géotechniques.

> 10 mai 2015

Confirmation du soutien de l'Union Européenne par l'octroi de 98,6 millions d'euros de subventions.

> 13 juillet 2015

Signature des contrats de financement de Calais Port 2015 par la Société des Ports du Détroit.

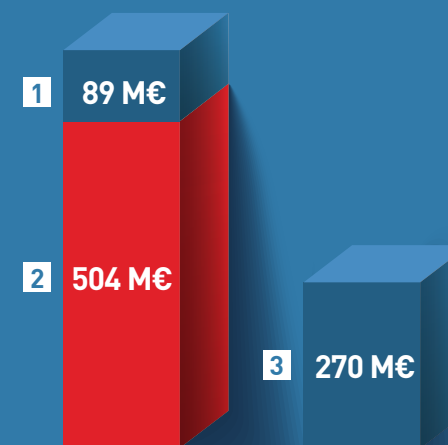
> 22 juillet 2015

Transfert de la Concession du Port Boulogne Calais à la Société d'Exploitation des Ports du Détroit.

> Janvier 2021

Mise à disposition des trois premiers postes ferries de Calais Port 2015.

LE FINANCEMENT :



1 Fonds propres actionnaires *89 millions

2 Allianz Global Investors¹ 504 millions

3 Partenaires publics 270 millions
(dont 98,6 millions de subventions européennes²).

* RÉPARTITION DE L'ACTIONNARIAT

Meridiam	40 %
Caisse des Dépôts et Consignations	40 %
CCI Hauts-de-France	19 %
Grand Port Maritime de Dunkerque	1 %

1. Agissant pour le compte du groupe Allianz et d'investisseurs tiers

2.  Cofinancé par l'Union européenne
Le mécanisme pour l'interconnexion en Europe



SCHÉMA ORGANISATIONNEL : CALAIS PORT 2015



Les partenaires CALAIS PORT 2015

Concédant et partenaires publics

Région Hauts-de-France
Union Européenne
État
Ville de Calais
Cap Calaisis
Département du Pas-de-Calais

Concessionnaire

Société d'Exploitation des Ports du Déroit (SEPD)

Actionnaires

Meridiam
Caisse des Dépôts et Consignations
CCI Hauts-de-France
Grand Port Maritime de Dunkerque

Financeurs

Allianz Global Investors
(agissant pour le compte du groupe Allianz
et d'investisseurs tiers)
Banque Européenne d'Investissement
Crédit Agricole Corporate and Investment Bank

Le Groupement Constructeur

Bouygues

Bouygues Travaux Publics
Bouygues Travaux Publics Régions France
Colas Nord-Est

Spie batignolles

Spie batignolles Génie Civil
Spie batignolles Nord
Valérian
Malet

Jan De Nul

Sodraco International SAS



70 rue Mollien, 62100 CALAIS

Consultez notre site www.spd-calais.com pour plus d'informations sur Calais Port 2015, le planning, les actualités du chantier et sur tous les partenaires et les acteurs du projet.